

The background of the page is white and decorated with various geometric shapes in orange and pink. These shapes include rectangles, squares, triangles, and curved segments, scattered across the page. Some shapes are solid, while others are partially cut off by the edges of the page.

# **CLEMI**

---

## **Actions 2016 - 2017**

pour l'Éducation aux Médias  
et à l'Information



Contact CLEMI - Pôle Communication  
[communication@clemi.fr](mailto:communication@clemi.fr)

## > Édito

Promouvoir la liberté d'expression, rechercher et évaluer l'information, forger l'esprit critique des élèves dans un monde dominé par l'infobésité pour en faire des citoyens libres et avertis : c'est le rôle du CLEMI, service de réseau Canopé, au cœur du système éducatif français et des enjeux majeurs de la société.

Depuis sa création en 1983, le CLEMI remplit sa mission pédagogique grâce à un réseau constitué d'une équipe nationale et d'équipes académiques (au sein des rectorats) en travaillant en partenariat avec les professionnels de l'information et des médias pour déployer ses actions et ses projets au sein même des établissements scolaires et des écoles.

Dans le cadre des priorités ministérielles définies par la loi de Refondation de l'École de la République de 2013 et à la suite des attentats de 2015, l'Éducation aux Médias et à l'Information (ÉMI) a été redéfinie comme une exigence républicaine au cœur du parcours citoyen. Elle est un enjeu éducatif et sociétal incontournable dans un environnement où le numérique est omniprésent et bouleverse l'accès à l'information, son usage et sa perception. Dans un monde globalisé et complexifié, la définition et la compréhension de la source de l'information est une priorité pour déjouer les tentatives de manipulation et désinformation.

Le CLEMI déploie son projet résolument ouvert sur la société dans son ensemble et tourné vers un monde en pleine transition numérique.

L'ouverture aux familles est également un axe de travail que le CLEMI développe car celles-ci sont aussi confrontées aux problématiques posées par la circulation et l'usage de l'information sur internet chez les jeunes plus particulièrement.

La mission du CLEMI est essentielle : dans le cadre du continuum pédagogique, former les enseignants et accompagner les élèves à un usage autonome et réfléchi des médias, à travers des partenariats actifs et innovants et aiguïser l'esprit critique des jeunes générations dans leurs pratiques médiatiques.

**L'équipe du CLEMI**

# > Une nouvelle dynamique au cœur des enjeux de société

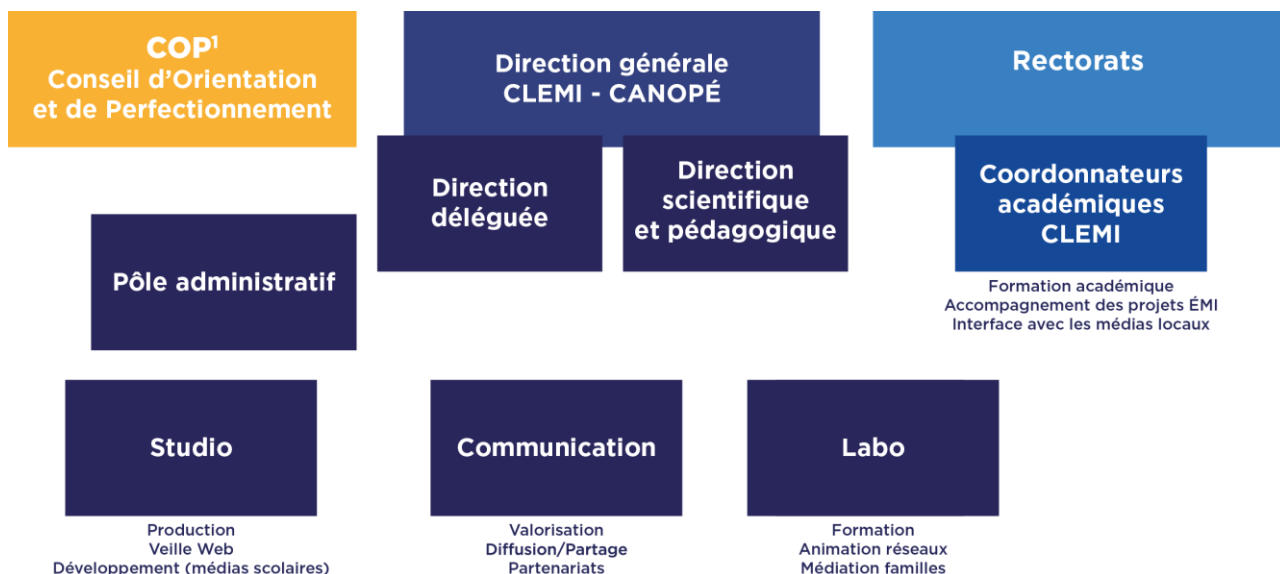
## Une organisation pour faire face aux nouveaux défis

Le CLEMI s'organise, à présent, autour de trois pôles :

1. Labo – Formation pédagogique
2. Studio – Production de ressources
3. Communication – Valorisation

Avec une direction déléguée et une direction scientifique et pédagogique.

Le CLEMI s'appuie sur une équipe nationale et un réseau de coordonnateurs académiques au sein des rectorats.



<sup>1</sup> Le COP (Conseil d'Orientation et de Perfectionnement) : instance de réflexion et de propositions qui accompagne les actions du CLEMI. Il réunit des représentants des médias, des professionnels de l'information et de la communication et des pouvoirs publics ainsi que des acteurs et des usagers du système éducatif.

# > Une nouvelle dynamique au cœur des enjeux de société

## Ouverture sur les familles

Au 1<sup>er</sup> trimestre 2017, le CLEMI lance un guide *Éducation aux Médias et à l'Information pour tous* et un forum du numérique « les jeunes et l'info » à destination des familles.

### Le guide

À l'heure de la multiplication des écrans, les parents se posent de multiples questions sur le rapport de leurs enfants aux médias et à l'information. De la vérification au partage des données, de la viralité sur les réseaux sociaux à l'apprentissage du numérique, l'objectif de ce guide est d'apporter des réponses simples et pragmatiques. Il vise donc à :

- apporter une aide pratique aux parents ;
- regrouper des ressources diverses produites par des experts, des professionnels de l'éducation et des médias, des associations.

Pour l'élaboration de ce guide, le CLEMI s'appuiera sur une enquête de terrain menée auprès de parents (de tous milieux socio-culturels et issus de différentes zones géographiques) ; enquête menée en collaboration avec des universités (Paris 3, Paris 8, Poitiers, ICP). Des centres sociaux, associations d'éducation populaires et de parents d'élèves sont également associés.

Les résultats de cette enquête permettront de structurer les contenus du guide afin de répondre de façon simple et précise au questionnement quotidien des familles.

### Le forum

Le 11 janvier 2017, le CLEMI co-organise avec le ministère de l'éducation nationale, de l'enseignement supérieur et de la recherche, un forum du numérique « Les jeunes et l'info » à destination des familles. Cet événement se tiendra à Lyon les 9 et 10 janvier 2017 dans le cadre de la Conférence nationale « Cultures numériques, éducation aux médias et à l'information ».

À cette occasion seront proposés :

- des échanges / débats entre parents, professionnels des médias et de l'éducation, sociologues, pédopsychiatres, enseignants ;
- des ateliers de WebRadio / WebTV avec des élèves et des associations / médias locaux ;
- des ateliers-test du projet de guide auprès des parents présents.

## > Une nouvelle dynamique au cœur des enjeux de société

### L'ÉMI avec toutes les dimensions du numérique

La mission centrale du CLEMI : favoriser une meilleure compréhension chez les élèves du monde qui les entoure, tout en développant leur sens critique. Un objectif prioritaire au service de l'ambition républicaine : former les citoyens actifs et éclairés de demain, y compris dans leur vie numérique.

Le CLEMI poursuit son action et développe ses missions pour l'Éducation aux Médias et à l'Information (ÉMI) dans le cadre de la loi de Refondation pour l'École de la République. Sa mission s'intègre dans le projet du service public du numérique éducatif. Le CLEMI est amené à étendre son champ de compétences traditionnelles (information-médias-actualité) à d'autres domaines, notamment en développant :

- une éducation à la communication et à la publication ;
- une approche renouvelée des « cultures médiatiques et informationnelles ».

L'ÉMI doit être en capacité d'accompagner les pratiques médiatiques des jeunes dans leur évolution numérique. Elle doit être mobilisée pour « contribuer à la compréhension et à un usage autonome et responsable des médias, notamment numériques » (art. 45 de la loi de Refondation pour l'École de la République).

Le CLEMI est force de proposition pour :

- le renforcement et le renouvellement des actions de formation et d'accompagnement des enseignants, repensées au plus près du terrain, avec l'appui de son réseau académique ;
- la prise en compte, dans son expertise, de l'émergence des nouveaux enjeux et comportements des jeunes (identité numérique, e-démocratie, partage du savoir en réseau, construction de l'information...) via les nouveaux canaux de communication (réseaux sociaux, images/vidéos partageables et partagées...).

# > Une nouvelle dynamique au cœur des enjeux de société

## Orientations scientifiques et pédagogiques

Renforcement de la continuité pédagogique (de la maternelle à l'enseignement supérieur à travers les ESPE<sup>1</sup>) en tant que service public assurant l'équité sociale par la construction du Parcours Citoyen de l'élève tout au long de sa scolarité. Une participation active et durable à la recherche nationale, européenne et internationale sur l'ÉMI.

Le CLEMI, agissant comme l'intermédiaire de référence au plan pédagogique entre le monde de l'École et celui des médias (tous supports), voit se renforcer sa mission nationale d'impulsion, de coordination, de formation et de validation pédagogique pour l'Éducation aux Médias et à l'Information (ÉMI). Il développe en priorité des projets 2016-2017 pour :

### La formation

- En lien avec la Direction générale de l'enseignement scolaire du ministère de l'éducation nationale, de l'enseignement supérieur et de la recherche : consolidation des actions de formation des enseignants en formation initiale (enrichissement de l'offre de formation en ESPE).
- Mise en réseaux des acteurs de la formation en ÉMI sur le territoire, en lien avec les coordonnateurs académiques CLEMI.
- Projets d'actions de formation en universités.
- Production de référentiels de compétences en ÉMI et renouvellement des outils de formation.
- Co-production d'un cadre de référence national en ÉMI (piloté par le ministère de l'éducation nationale, de l'enseignement supérieur et de la recherche).

### La recherche et l'international

- Veille scientifique en ÉMI (référencement des travaux universitaires et de recherche au niveau national et international).
- Liaison avec des laboratoires de recherche menant des travaux en ÉMI et des associations de chercheurs (au niveau national et international).
- Participation au projet européen e-Media Education Lab (eMEL), plateforme en ligne pour les enseignants qui vise à soutenir le développement de l'Éducation aux Médias en Europe en renforçant les compétences des professionnels de l'éducation.

<sup>1</sup> École supérieure du Professorat et de l'Éducation

## > Une nouvelle dynamique au cœur des enjeux de société

### Le réseau CLEMI des coordonnateurs académiques

Le CLEMI soutient et consolide la continuité territoriale de la politique d'Éducation aux Médias et à l'Information grâce aux actions menées par son réseau de coordonnateurs académiques. Ce réseau mobilise la communauté éducative, les partenaires médias et les collectivités territoriales, au plus proche du terrain.

Le coordonnateur académique CLEMI (placé sous l'autorité du recteur) assure la mise en œuvre des actions d'Éducation aux Médias et à l'Information dans son académie. Il met en relation les équipes éducatives et pédagogiques avec des professionnels des médias, notamment la presse locale, les antennes de France Bleu et de France 3, les télévisions locales de service public, les radios associatives... Il organise des formations dans le cadre des priorités nationales et du projet académique défini par le recteur. Il accompagne les équipes pédagogiques, les écoles et les établissements scolaires pour mettre en œuvre des projets d'Éducation aux Médias et à l'Information.

Il peut être appuyé dans sa mission par une équipe de formateurs et d'animateurs pédagogiques. Il travaille également avec les collectivités territoriales, les ateliers Canopé et les différents services déconcentrés de l'Éducation nationale.

*>> Ma mission étant académique, l'enjeu est d'impulser, accompagner et suivre des projets d'ÉMI sur l'ensemble du territoire. La question du numérique est devenue incontournable. Les attentes sont fortes pour accompagner les élèves dans leurs pratiques médiatiques et numériques, les amener à mieux comprendre le monde qui les entoure et à développer un esprit critique. Ma mission s'inscrit plus que jamais dans l'éducation à la citoyenneté. >>*

*Karen Prévost-Sorbe, coordonnatrice CLEMI, académie d'Orléans-Tours*



# > Un site et des ressources de référence pour l'Éducation aux Médias et à l'Information

## Un nouvelle version du site clemi.fr en 5 rubriques

Afin d'accompagner ses projets, le CLEMI lance une nouvelle version de son site internet de référence pour l'Éducation aux Médias et à l'Information, fédérant les actions et ressources développées en lien avec les académies, ses partenaires institutionnels et médias.

Une nouvelle présentation des ressources (entrée par public et par niveau) pour une version du site plus accessible, plus lisible, plus ergonomique, avec une navigation plus fluide organisée autour de cinq rubriques :

- Formation (pour les enseignants et professionnels de l'éducation).
- Ressources pédagogiques (fiches, vidéos, kits WebRadio et WebTV).
- Événements (Semaine de la presse, concours, opérations spéciales...).
- Médias scolaires (sites, blogs, journaux, WebRadio, WebTV).
- Newsroom (communiqués / dossiers de presse, ressources iconographiques).

Une version du site, responsive, enrichie de nouveaux contenus vidéos et proposant une entrée « familles », sera disponible au 2<sup>nd</sup> trimestre 2017.

The screenshot displays the CLEMI website interface. At the top, the CLEMI logo is followed by the text "Le centre pour l'éducation aux médias et à l'information". Below this is a navigation menu with items: ÉVÉNEMENTS, FORMATION, RESSOURCES, MÉDIAS SCOLAIRES, and ESPACE PRESSE. The main content area is divided into several sections:

- LES ACCOMPAGNEMENTS PÉDAGOGIQUES**: A section titled "Les jeunes et les médias" with a sub-heading "Radicalisation, complottisme et réseaux sociaux : comment en parler sans danger?". It includes a button "Voir toutes les ressources pédagogiques" and a "En savoir plus" link.
- SE FORMER AVEC LE CLEMI**: A section titled "L'essentiel de la formation de terrain, formation initiale et formation continue en éducation aux médias et à l'information, est pris en charge par les académies avec 92% des stagiaires tandis que le Clemi national garde ses missions d'orientation, de pilotage, d'impulsion et d'accompagnement auprès du réseau des coordonnateurs et coordonnatrices académiques du Clemi « Médias et information, on apprend! », la brochure de référence du Clemi demeure l'outil pédagogique de prédilection des enseignants et leurs élèves. Grâce à la GMI, partenaire fidèle, ce sont 40.000 exemplaires distribués via les recteurs et les ESPE avec l'appui du réseau académique Clemi." It includes a "En savoir plus" link.
- FIL TWITTER**: A section showing a tweet from "Colloque & Éducation @colocle" with the text "Répondre à des questions que les élèves se posent plutôt que de leur donner des réponses à de questions qu'ils ne se posent pas #EEDUC16". It includes a "Voir sur Twitter" link.
- LE CLEMI VOUS ACCOMPAGNE POUR CRÉER UN MÉDIA**: A section titled "Le CLEMI a pour mission d'accompagner l'expression des jeunes et les projets médiatiques dans les établissements." It includes a "En savoir plus" link.

At the bottom of the page, there is a newsletter sign-up form: "RECEVOIR LA NEWSLETTER: [input field] [button]". Below the form, the footer text reads: "Le CLEMI | Nos partenaires | Nous contacter | S'inscrire à la newsletter".

# > Un site et des ressources de référence pour l'Éducation aux Médias et à l'Information

## Des ressources renouvelées en ÉMI

Le CLEMI conçoit et produit, avec ses partenaires, des ressources d'accompagnement mises à disposition sur son site. L'offre est en cours d'actualisation avec un renforcement des contenus médias dans les ressources pédagogiques proposées.



Septembre 2016

Brochure **Médias et Information, on apprend !**

**Propositions CLEMI pour les enseignements pratiques interdisciplinaires en ÉMI**



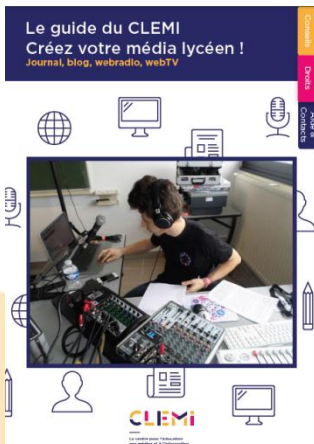
#RENTREE2016

Propositions d'Enseignements Pratiques Interdisciplinaires (EPI) en Éducation aux Médias et à l'Information (ÉMI)

Mars 2016

Groupes de travail du CLEMI national

Président : Carole Héroguez, responsable de la formation et du réseau CLEMI  
Contributeurs : Marie Aden-Normand, Édouard Bessière, Damien Carriay, Emmanuelle Grillon, Camille Héroguez, Camille Inaut, Sylvain Joseph, Isabelle Martin, Christophe Praxelot, Denis Paris, Émilie Ricamarie, Elise Roussel, Bénédicte Van Poppel



Décembre 2016

Le guide du CLEMI **Créez votre média lycéen !**



La revue de presse des médias scolaires

Au 1<sup>er</sup> trimestre 2017 :

- Une nouvelle formule du dossier pédagogique de la Semaine de la presse et des médias dans l'école consacré à la thématique "D'où vient l'info ?".
- Des fiches ressources développant des cas concrets sur les nouvelles problématiques du numérique.
- Des modules vidéos réalisés dans les classes pour tester les nouveaux scénarios pédagogiques.
- Des kits WebRadio et WebTV conçus à partir des réalisations académiques à destination des établissements scolaires.

## > Les dispositifs CLEMI

### Semaine de la presse et des médias dans l'école ®

La Semaine de la presse et des médias dans l'école® accompagne plus de 3 millions d'élèves à la lecture critique et distanciée de l'information. Elle les encourage à découvrir la diversité et le pluralisme des médias.

Le thème de l'édition 2017 « D'où vient l'info? » permettra aux élèves d'aborder la question de la provenance et de la diffusion des informations en s'interrogeant, notamment, sur la validité des sources. Une occasion également, pour les élèves, d'appréhender le métier de journaliste et d'être sensibilisés à la responsabilité de publication et au partage de contenus en ligne. Les objectifs 2017 :

- une offre numérique enrichie, notamment à destination du 1<sup>er</sup> degré (en fonction des partenariats conclus avec de nouveaux médias) ;
- un renforcement des partenariats existants avec les éditeurs de presse et la recherche de nouveaux titres ;
- une nouvelle formule pour le dossier pédagogique (novembre-décembre 2016).

20 - 25 mars 2017

[clemi.fr](http://clemi.fr)

Thème 2017 :  
« **D'où vient l'info ?** »

SEMAINE  
DE LA PRESSE  
ET DES MÉDIAS  
DANS  
L'ÉCOLE®



Chiffres clés de l'édition précédente

3 400 000  
élèves impliqués

210 000  
enseignants  
mobilisés

15 800  
établissements  
scolaires participants

1 850  
médias  
partenaires

## > Les dispositifs CLEMI

### Les opérations thématiques

---

Elles permettent de développer et de mettre en avant la démarche citoyenne des élèves. L'objectif est de favoriser la compréhension et la maîtrise de l'information médiatique pour préparer les élèves aux enjeux de citoyenneté à l'ère du numérique. Ce sont ainsi des milliers de productions d'élèves qui sont valorisées.

#### Productions des élèves

- **Concours Médiatiks** : organisés dans de nombreuses académies par les équipes du CLEMI, les concours Médiatiks priment des journaux, sites et blogs réalisés par des élèves, mais aussi des radios, webradios, webtv et autres productions audiovisuelles.
- **Concours « Déconstruire les stéréotypes sexistes »** : articles, reportages, dessins de presse... Les écoliers, collégiens et lycéens ont carte blanche pour "déconstruire les stéréotypes sexistes". Une opération en partenariat avec le magazine *Causette*, Les nouvelles news et TV5MONDE.
- **WikiConcours** : le CLEMI s'associe à Wikimedia France pour initier les lycéennes et lycéens à contribuer à l'encyclopédie libre Wikipédia. Le concours prévoit un accompagnement à distance des enseignants intéressés et un encadrement sur mesure confié aux coordonnateurs académiques du CLEMI.

#### Éducation à l'image

- **Concours Arte Reportage** : Arte et le CLEMI proposent aux collégiens de 3<sup>e</sup> et aux lycéens, individuellement ou en groupes, de monter un reportage de 2 à 3 minutes à partir des images ayant servi à la réalisation d'un sujet diffusé dans *Arte Journal*.
- **Le blog Vues de chez nous** : ImageSingulières, Mediapart et le CLEMI invitent les classes de tous niveaux et de toutes disciplines à raconter en images leur quotidien et leur environnement. Les élèves et leurs enseignants peuvent concevoir et publier sur le blog Vues de chez nous des témoignages sous forme de photo-reportages.

#### Rencontres avec les médias

- **Renvoyé spécial** : opération organisée par la Maison des journalistes (MDJ) et le CLEMI, avec le soutien de Presstalis. Son objectif est de sensibiliser les lycéens à la liberté d'expression et au pluralisme dans les médias par la rencontre avec un/e journaliste réfugié/e politique en France.
- Le CLEMI et son réseau académique, en lien avec leurs partenaires, organisent toute l'année des rencontres, stages immersifs et ateliers destinés aux élèves, enseignants, formateurs afin d'appréhender le fonctionnement des médias.

# > Le CLEMI au Salon de l'éducation / Educative 2016

## Programme au Salon européen de l'éducation

---

La Journée du Direct : vendredi 18 novembre - 14h30 sur le stand du ministère de l'éducation nationale, de l'enseignement supérieur et de la recherche.

#CLEMIJDD16 est l'opération d'éducation aux médias et à l'information dédiée à la publication sur le web. Les élèves et leurs enseignants élaborent des productions sous forme de textes, images, sons, vidéos, transmédias, autour de l'actualité proche ou lointaine.

Thème de l'édition 2016 : #Liberté#Égalité#Fraternité :

Grande mobilisation de l'École pour les valeurs de la République. Le CLEMI propose aux élèves de travailler soit sur l'une des trois valeurs fondamentales de la République soit sur les trois associées. Le « # » est interprété pour ce thème comme un symbole à la fois de liaison et d'expression autour de ces valeurs. Expression à la fois au cœur de notre démocratie, notre société, l'École et en continuité sur le web et les réseaux sociaux.

Les productions seront présentées aux personnalités, journalistes présents sur le salon et projetées sur l'écran du stand.

Jets d'encre (association nationale pour la défense et la promotion de la presse d'initiative jeune) est partenaire de l'opération comme chaque année.

Carte blanche/publication responsable aux collégiens : vendredi 18 novembre -14h00

Des élèves de la classe média du collège Georges Charpak (Goussainville, académie de Versailles) viendront réaliser des reportages sur le salon via les réseaux sociaux officiels du CLEMI, du réseau Canopé et du ministère de l'éducation nationale, de l'enseignement supérieur et de la recherche.

- **Une équipe de WebTV reporters** en herbe couvrira la Journée du Direct et les principales animations organisées sur le stand avec retransmission en direct sur les écrans installés sur place.
- **Une équipe de Tweet reporters** prendra la main sur les comptes Twitter officiels du Clemi (@LeCLEMI) et du réseau Canopé (@reseau\_canope) pour réaliser des Live Tweets sur le salon.
- **Une équipe de Snapchat reporters** produira des Snapchat-vidéos reportages sur le salon via le compte Snapchat officiel « educationFrance » du ministère de l'éducation nationale, de l'enseignement supérieur et de la recherche.

# > Le CLEMI au Salon de l'éducation / Educative 2016

## Programme au Salon Educative

---

**Présentation des nouveaux projets du CLEMI et WebRadio : jeudi 17 novembre - 12h30 sur le stand de Canopé – Pavillon 7.1 – Stand G 28**

Les élèves de la WebRadio du lycée Marie Curie (Nogent-sur-Oise, académie d'Amiens) installeront le plateau de leur LMC Radio sur le stand de Canopé au salon Educative. Au programme : une émission en live avec des interviews de personnalités présentes.

Les équipes du CLEMI présenteront les projets pour l'année scolaire 2016-2017 ainsi que la nouvelle identité visuelle et la nouvelle version du site du CLEMI.

**Table ronde du CLEMI : vendredi 18 novembre - 11H30 – Salle 1**

"Numérique et interdisciplinarité au collège : une nouvelle donne pour l'Éducation aux Médias et à l'Information ? "

Enseignements pratiques interdisciplinaires (EPI), une chance pour le travail en équipe, un levier pour faire vivre l'Éducation aux Médias et à l'Information (ÉMI).

La thématique "information, communication, citoyenneté" :

- un cadre privilégié pour les enseignants de toutes disciplines ;
- une occasion de construire des séquences pédagogiques au service de la maîtrise des médias d'information par les élèves.

- Marie-France Rachédi, journaliste, revue *Animation et Éducation*
  - Damien Cambay, coordonnateur CLEMI de l'académie d'Amiens
  - Marie Adam- Normand, coordonnatrice CLEMI de l'académie de Besançon
  - Elsie Russier, professeur-documentaliste, formatrice CLEMI de l'académie de Poitiers
  - Sophie Pascal, service des actions pédagogiques de la BnF
  - Gilles Chagnon, Wikimedia France
  - Isabelle Féroc-Dumez, directrice scientifique et pédagogique du CLEMI
- Modération : Carole Helpiquet, CLEMI

# > Les équipes académiques du CLEMI

## > ACADÉMIE D'AIX-MARSEILLE

Françoise Sarto  
clemi@ac-aix-marseille.fr

## > ACADÉMIE D'AMIENS

Damien Cambay  
clemi@ac-amiens.fr

## > ACADÉMIE DE BESANÇON

Marie Adam-Normand  
coordination.clemi-fc@ac-besancon.fr

## > ACADÉMIE DE BORDEAUX

Isabelle Martin  
isabelle.martin@ac-bordeaux.fr

## > ACADÉMIE DE CAEN

Emmanuelle Griffon  
clemicaen@ac-caen.fr

## > ACADÉMIE DE CLERMONT-FERRAND

Nicole Pavoni  
pavoni@ac-clermont.fr

## > ACADÉMIE DE CORSE

Marie Pieronne  
clemi@ac-corse.fr

## > ACADÉMIE DE CRÉTEIL

Elodie Gautier  
clemicreteil@ac-creteil.fr

## > ACADÉMIE DE DIJON

Nathalie Barbery  
nathalie.barbery@ac-dijon.fr

## > ACADÉMIE DE GRENOBLE

Guy Cherqui  
guy.cherqui@ac-grenoble.fr  
clemi@ac-grenoble.fr  
François Morel  
fmorel2@ac-grenoble.fr

## > ACADÉMIE DE GUADELOUPE

Patrick Pergent  
ce.clemi@ac-guadeloupe.fr

## > ACADÉMIE DE GUYANE

Elfrida Delmer-Davigny  
elfrida.davigny@reseau-canope.fr

## > ACADÉMIE DE LILLE

Jean-Christophe Planche  
clemilille@ac-lille.fr

## > ACADÉMIE DE LIMOGES

Magali Martin  
magali.martin@ac-limoges.fr

## > ACADÉMIE DE LYON

Edwige Jamin  
edwige.jamin@ac-lyon.fr

## > ACADÉMIE DE MARTINIQUE

daac@ac-martinique.fr

## > ACADÉMIE DE MAYOTTE

Annie Le Quéau  
cdp@mayotte.fr

## > ACADÉMIE DE MONTPELLIER

Alain Pinol  
clemi@ac-montpellier.fr

## > ACADÉMIE DE NANCY-METZ

Philippe Spiegel  
philippe.spiegel@ac-nancy-metz.fr

## > ACADÉMIE DE NANTES

Nicolas Quatrevaux  
clemi@ac-nantes.fr

## > ACADÉMIE DE NICE

Lilia Parisot  
lilia.parisot@ac-nice.fr

## > ACADÉMIE DE NOUVELLE-CALÉDONIE

Christian Lucien  
dir.cdp@ac-noumea.nc  
dir@cdp.nc

## > ACADÉMIE D'ORLÉANS-TOURS

Karen Prévost-Sorbe  
karen.prevost@ac-orleans-tours.fr

## > ACADÉMIE DE PARIS

Anne Lechaudel  
anne.lechaudel@ac-paris.fr  
clemi@ac-paris.fr

## > ACADÉMIE DE POITIERS

Nicolas Billon  
clemi@ac-poitiers.fr

## > ACADÉMIE DE REIMS

Jean-Pierre Benoît  
jean-pierr.benoit@ac-reims.fr  
Céline Harasiuk (assistante)  
celine.harasiuk@ac-reims.fr

## > ACADÉMIE DE RENNES

Sylvie Patéa  
clemi.bretagne@ac-rennes.fr

## > ACADÉMIE DE LA RÉUNION

Alexandra Maurer  
alexandra.maurer@crdp-reunion.fr

## > ACADÉMIE DE ROUEN

Edouard Bessière  
edouard.bessiere@ac-rouen.fr

## > ACADÉMIE DE STASBOURG

Sophie Philippi  
sophie.philippi@ac-strasbourg.fr

## > ACADÉMIE DE TOULOUSE

Laurence Janin  
clemi@ac-toulouse.fr

## > ACADÉMIE DE VERSAILLES

Sylvain Joseph  
clemi@ac-versailles.fr

# > L'équipe du CLEMI

## > **Président du Conseil d'Orientation et de Perfectionnement du CLEMI**

Didier Mathus

## > **Directeur général du Réseau Canopé - CLEMI**

Jean-Marc Merriaux

### > **Directeur délégué**

Franck Chaumont

### > **Directrice scientifique et pédagogique**

Isabelle Féroc-Dumez

### > **Pôle Labo – Formation**

Virginie Sassoon

Laurent Garreau

Carole Hourt

### > **International**

Carole Helpiquet

### > **Pôle Studio – Production de ressources**

Sébastien Rochat

Catherine Douçot

Éric Schweitzer

Faouzia Cherifi

Pascal Famery

Thierry Lacour

### > **Pôle Communication - Valorisation**

Choukri Kouas

Nathalie Col

Natia Dhal

Kevin Legros

Manon Larcier

### > **Administration**

Pascal Sanchez

Désiré Sylva





 [facebook.com/clemi.fr](https://facebook.com/clemi.fr)

 [@LeCLEMI](https://twitter.com/LeCLEMI)  
[#ÉducMédiasInfo](https://twitter.com/LeCLEMI)

The background is a white canvas filled with various geometric shapes in two colors: a vibrant pink and a warm orange. These shapes include rectangles, squares, triangles, trapezoids, and curved segments, scattered across the page in a non-repeating, abstract pattern. Some shapes are solid, while others are partially cut off by the edges of the frame.

**clemi.fr**

---

**CLEMI**

**391 bis rue de Vaugirard, 75015 Paris**